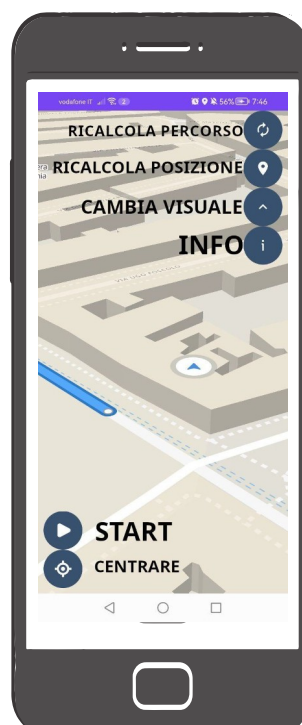
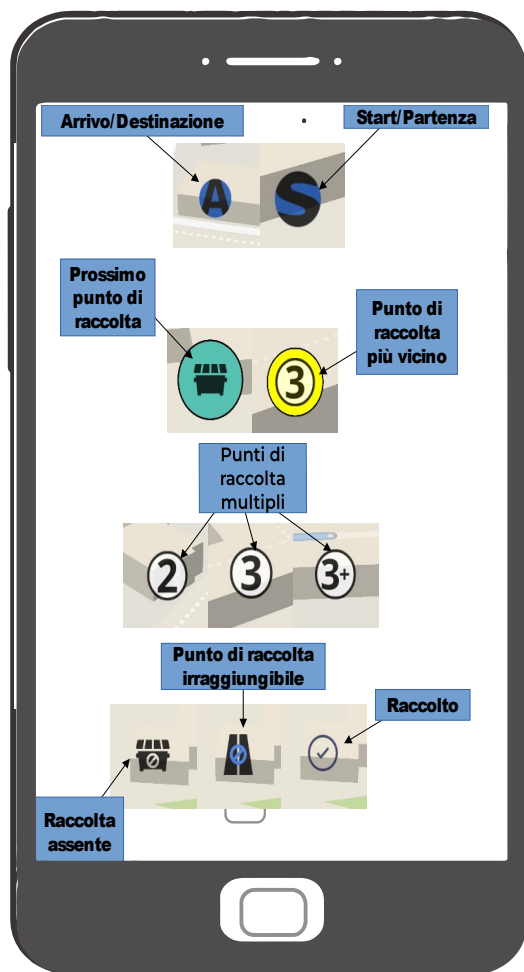


APPLICAZIONE M2 Navigator

- Supporta l'operatore nell'esecuzione dei servizi di raccolta programmati.
- Scaricabile su smartphone e tablet Android (vers. 10 e superiori) questa App diventa un utile strumento per guidare facilmente gli addetti sul campo all'esecuzione del servizio.
- La raccolta può essere programmata sulla base del livello di riempimento del contenitore e per servizi di raccolta on-demand (ingombranti, verde, pannolini-pannoloni, etc..)
- Permette di programmare, pianificare ed eseguire attività di raccolta ottimizzando tempi e percorsi.
- Gli ordini di servizio vengono associati a percorsi sulla base dei punti di raccolta definiti



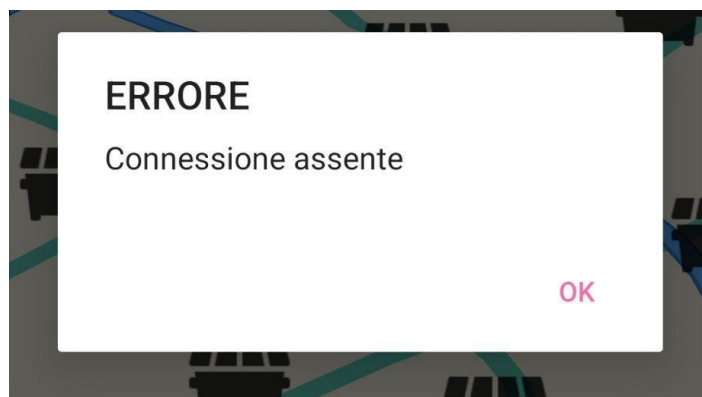


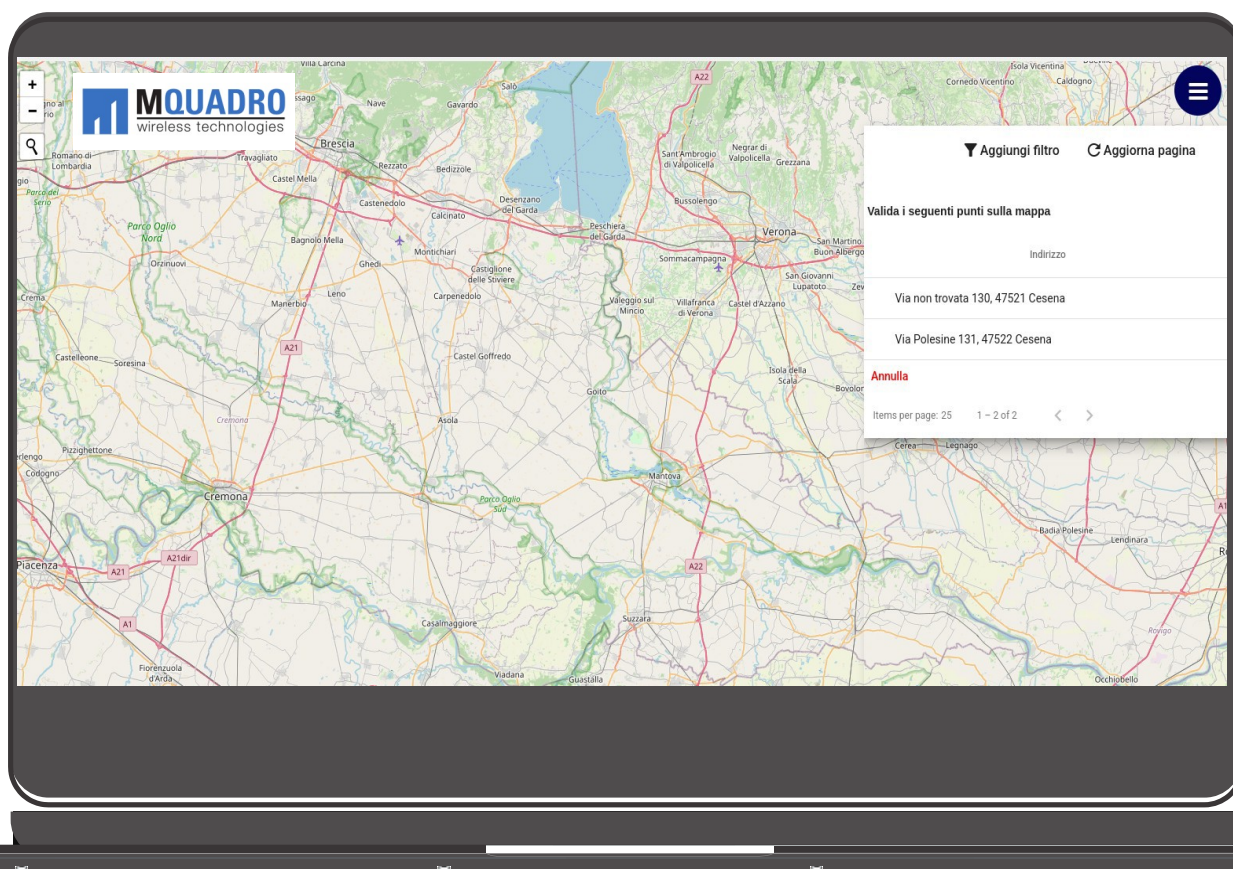
CARATTERISTICHE DELL'INTERFACCIA OPERATORE

- All'operatore vengono fornite una serie di indicazioni vocali e visive sul percorso da eseguire (distanza dal prossimo punto di raccolta, prossima svolta, etc..);
- I numeri evidenziano punti di raccolta multipli a cui si possono associare i nomi degli utenti oppure le tipologie di contenitori da raccogliere;
- I pulsanti forniscono indicazioni in tempo reale sull'esecuzione del servizio (punto di raccolta irraggiungibile, assente oppure raccolto);
- Sulla parte superiore della App si evidenziano le percentuali di esecuzione del servizio programmato;
- Sono presenti comandi che permettono la sospensione temporanea del servizio e la sua ripresa in opera;
- Possibilità di scattare foto di anomalie rilevate sul territorio;
- Indicazioni sullo stato della connettività del dispositivo ed eventuale assenza di segnale;
- Report di fine attività con percentuale di punti di raccolta eseguiti ed altri dati sul servizio eseguito.



| | |
|------------------------|------------|
| RACCOLTI | 10 |
| ASSENTI | 2 |
| IRRANGIUNGIBILI | 0 |
| % RACCOLTI | 83% |





PORTALE DI PROGERAMMAZIONE DEI PERCORSI

- Le attività ed i relativi percorsi vengono programmate sul portale di servizio;
- Il sistema verifica la correttezza dei punti di raccolta (indirizzi o punti Gps) forniti;
- L'elaborazione del percorso è subordinata alla validazione di tutti i punti di raccolta;
- Al percorso viene assegnato un ordine di servizio con la possibilità di associare anche i codici identificativi dei contenitori e la tipologia da raccogliere;

Per Informazioni Commerciali e Tecniche

- Marco Alessandris (Responsabile Commerciale)
marco.alessandris@mqadro.net
- Ufficio Tecnico
tecnico@mqadro.net
- Indirizzi e contatti telefonici
MQADRO Srl
sede legale: via G. Giusti 2 - 33100 Udine (UD)
sede operativa: via del Follatoio 12 – 34147 Trieste (TS)